

Inspiron 3650

Quick Start Guide

Stručná úvodní příručka
Gyors üzembe helyezési útmutató
Skrócona instrukcja uruchomienia
Stručná úvodná príručka



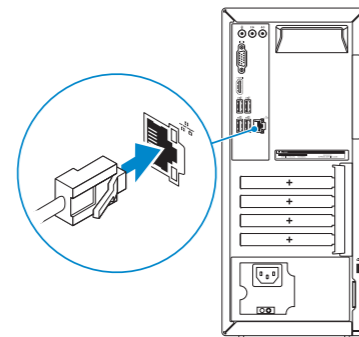
1 Connect the keyboard and mouse

Připojení klávesnice a myši
Csatlakoztassa a billentyűzetet és az egeret
Podłącz klawiaturę i mysz
Pripojte klávesnicu a myš

See the documentation that shipped with the keyboard and mouse.
Pokyny naleznete v dokumentaci dodané společně s klávesnicí a myší.
Olvassa el a billentyűzethez és az egerhez mellékelt dokumentációt.
Zapoznaj się z dokumentacją dostarczoną z klawiaturą i myszą.
Prečítajte si dokumentáciu dodávanú s klávesnicou a myšou.

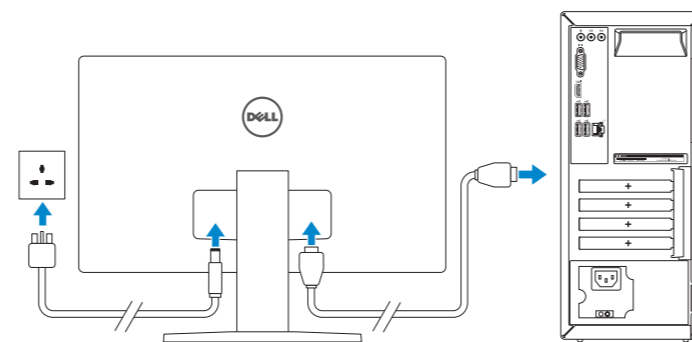
2 Connect the network cable—optional

Připojte síťový kabel — volitelné
Csatlakoztassa a hálózati kábelt — opcionális
Podłącz kabel sieciowy (opcjonalnie)
Pripojte sieťový kábel — voliteľný



3 Connect the display

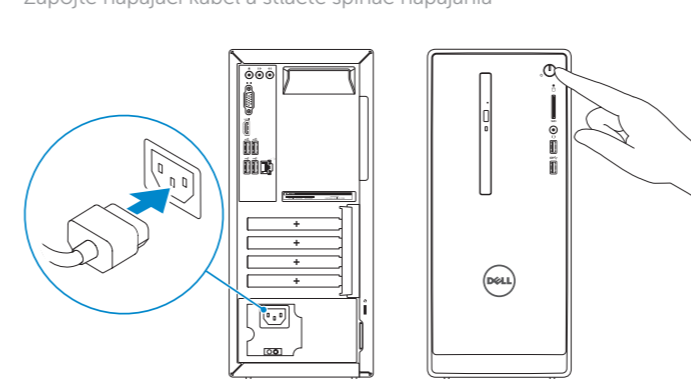
Připojte displej
Csatlakoztassa a monitort
Podłącz monitor
Pripojte obrazovku



- NOTE:** If you ordered your computer with a discrete graphics card, connect the display to the discrete graphics card.
- POZNÁMKA:** Pokud jste si počítač objednali se samostatnou grafickou kartou, připojte displej k samostatné grafické kartě.
- MEGJEGYZÉS:** Ha a számítógéphez egy különálló grafikus kártyát rendelt, a monitort csatlakoztassa a különálló grafikus kártyára.
- UWAGA:** Jeśli z komputerem zamówiono autonomiczną kartę graficzną, monitor należy podłączyć do złącza w tej karcie.
- POZNÁMKA:** Ak ste si počítač objednali s diskretnou grafickou kartou, pripojte obrazovku k diskretnéj grafickej karte.

4 Connect the power cable and press the power button

Připojte napájecí kabel a stiskněte vypínač
Csatlakoztassa a tápkábelt és nyomja meg a bekapcsológombot
Podłącz kabel zasilania i naciśnij przycisk zasilania
Zapojte napájací kábel a stlačte spínač napájania



5 Finish operating system setup

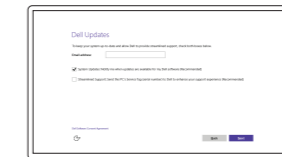
Dokončete nastavení operačního systému
Fejezze be az operációs rendszer beállítását
Skonfiguruj system operacyjny
Dokončite inštaláciu operačného systému

Ubuntu

Follow the instructions on the screen to finish setup.

Dokončete nastavení podle pokynů na obrazovce.
A beállítás befejezéséhez kövesse a képernyőn megjelenő utasításokat.
Postępuj zgodnie z instrukcjami wyświetlanymi na ekranie, aby ukończyć proces konfiguracji.
Podľa pokynov na obrazovke dokončite nastavenie.

Windows



Enable Dell updates
Povolit aktualizace Dell
Engedélyezze a Dell frissítéseket
Włącz aktualizacje firmy Dell
Povoľte aktualizácie Dell



Connect to your network
Připojte se k síti
Kapcsolódjon a hálózathoz
Nawiąż połączenie z siecią
Pripojte sa k sieti

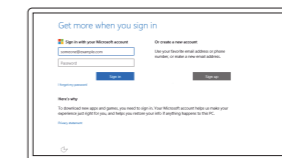
NOTE: If you are connecting to a secured wireless network, enter the password for the wireless network access when prompted.

POZNÁMKA: Pokud se připojujete k zabezpečené bezdrátové síti, po výzvě zadejte heslo pro přístup k bezdrátové síti.

MEGJEGYZÉS: Ha biztonságos vezeték nélküli hálózathoz csatlakozik, kérésre, adja meg a vezeték nélküli hálózat hozzáférési jelszavát.

UWAGA: Jeśli nawiązujesz połączenie z zabezpieczoną siecią bezprzewodową, wprowadź hasło dostępu do sieci po wyświetleniu monitu.

POZNÁMKA: Ak sa pripájate k zabezpečenej bezdrôtovej sieti, zadajte po výzve heslo na prístup k tejto sieti.



Sign in to your Microsoft account or create a local account

Přihlaste se k účtu Microsoft nebo si vytvořte místní účet
Jelentkezzen be a Microsoft fiókjába, vagy hozzon létre helyi fiókot
Zaloguj się do konta Microsoft albo utwórz konto lokalne
Prihláste sa do konta Microsoft alebo si vytvorte lokálne konto

Product support and manuals

Podpora a příručky k produktům
Terméktámogatás és kézikönyvek
Pomoc techniczna i podręczniki
Podpora a príručky produktu

Contact Dell

Kontaktujte společnost Dell | Kapcsolatfelvétel a Dell-lel
Kontakt z firmą Dell | Kontaktуйте Dell

Regulatory and safety

Regulace a bezpečnost
Szabályzások és biztonság
Przepisy i bezpieczeństwo
Zákonom vyžadované a bezpečnostné informácie

Regulatory model

Směrnicev model | Szabályzó modell
Model | Regulačný model

Regulatory type

Regulační typ | Szabályzó típus
Typ | Regulačný typ

Computer model

Model počítače | Számítógép modell
Model komputera | Model počítača

Dell.com/support

Dell.com/support/manuals

Dell.com/support/windows

Dell.com/support/linux

Dell.com/contactdell

Dell.com/contactdell

Dell.com/regulatory_compliance

D19M

D19M002

Inspiron 3650

© 2015 Dell Inc.

© 2015 Microsoft Corporation.

© 2015 Canonical Ltd.



OY30M3A00

Printed in China.
2015-06

Create recovery media for Windows

Vytvořit médium pro obnovení systému Windows

Hozzon létre helyreállító adathordozót a Windows számára

Utwórz nośnik odzyskiwania systemu Windows

Vytvorte obnovovacie médium pre systém Windows

In Windows search, type **Recovery**, click **Create a recovery media**, and follow the instructions on the screen.

V hledání Windows zadejte **Obnovení**, klikněte na možnost **Vytvořit médium pro obnovení** a postupujte podle pokynů na obrazovce.

A Windows keresőbe írja be **Helyreállítás**, kattintson a **Helyreállító adathordozó létrehozása** lehetőségre, és kövesse a képernyőn megjelenő utasításokat.

W polu wyszukiwania systemu Windows wpisz **Odzyskiwanie**, kliknij opcję **Utwórz nośnik odzyskiwania** i postępuj zgodnie z instrukcjami wyświetlanymi na ekranie.

Do vyhledávacieho okna Windows napíšte **Obnovenie**, kliknite na možnosť **Vytvoriť obnovovacie médium** a postupujte podľa pokynov na obrazovke.

Locate Dell apps in Windows

Umístění aplikací Dell v systému Windows

Keresse meg a Dell alkalmazásokat a Windows alatt

Odszukaj aplikacje Dell w systemie Windows

Nájdite aplikácie Dell v systéme Windows



Register your computer

Registrace počítače | Regisztrálja a számítógépét

Zarejestruj komputer | Zaregistrujte si počítač



Dell Help & Support

Nápověda a podpora Dell | Dell súgó és támogatás

Pomoc i obsługa techniczna firmy Dell | Pomoc a technická podpora Dell



SupportAssist Check and update your computer

Kontrola počítače a případná aktualizace

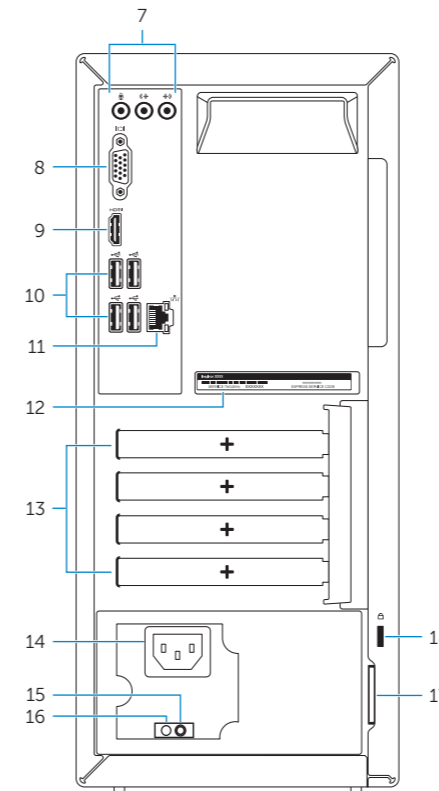
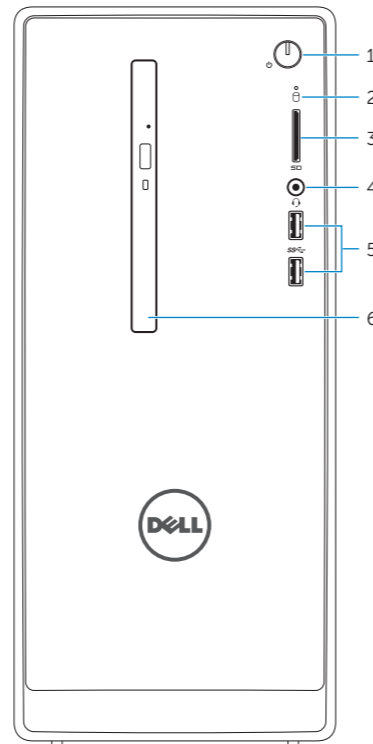
Ellenőrizze és frissítse számítógépét

Wyszukaj i zainstaluj aktualizacje komputera

Kontrolujte a aktualizujte svoj počítač

Features

Funkce | Jellemzők | Funkcje | Vlastnosti



1. Power button
2. Hard-drive activity light
3. Media-card reader
4. Headset port
5. USB 3.0 ports (2)
6. Optical drive (optional)
7. Audio ports (3)
8. VGA port
9. HDMI port

10. USB 2.0 ports (4)
11. Network port
12. Service Tag label
13. Expansion-card slots
14. Power port
15. Power-supply diagnostic button
16. Power-supply light
17. Padlock rings
18. Security-cable slot

1. Przycisk zasilania
2. Lampka aktywności dysku twardego
3. Czytnik kart pamięci
4. Gniazdo zestawu słuchawkowego
5. Porty USB 3.0 (2)
6. Napęd dysków optycznych (opcjonalny)
7. Złącza audio (3)
8. Złącze VGA
9. Port HDMI

10. Porty USB 2.0 (4)
11. Złącze sieciowe
12. Etykieta ze znacznikiem serwisowym
13. Gniazda kart rozszerzeń
14. Złącze zasilania
15. Przycisk diagnostyki zasilacza
16. Lampka zasilacza
17. Ucha kłódki
18. Gniazdo linki antykradzieżowej

1. Vypínač
2. Indikátor činnosti pevného disku
3. Čtečka paměťových karet
4. Port pro náhlavní soupravu
5. Porty USB 3.0 (2)
6. Optická jednotka (volitelná)
7. Zvukové porty (3)
8. Port VGA
9. Port HDMI

10. Porty USB 2.0 (4)
11. Síťový port
12. Štítek Service Tag
13. Pozice pro rozšiřující karty
14. Port napájení
15. Diagnostické tlačítko napájení
16. Indikátor napájení
17. Kroužek bezpečnostního zámku
18. Slot bezpečnostního kabelu

1. Tlačidlo napájania
2. Kontrolka aktivity pevného disku
3. Čítačka pamätových kariet
4. Zdieľka na slúchadlá
5. Porty USB 3.0 (2)
6. Optická jednotka (voliteľná)
7. Zvukové porty (3)
8. Port VGA
9. Port HDMI

10. Porty USB 2.0 (4)
11. Sieťový port
12. Servisný štítko
13. Zásuvky pre rozširujúce karty
14. Napájací port
15. Diagnostické tlačidlo napájania
16. Kontrolka napájania
17. Krúžky na visiacu zámku
18. Otvor pre bezpečnostný kábel

1. Bekapcsológomb
2. Merevlemez-meghajtó aktivitás jelzőfény
3. Médiakártya-olvasó
4. Fejhallgató port
5. USB 3.0 portok (2 db)
6. Optikai meghajtó (opcionális)
7. Audio portok (3 db)
8. VGA port
9. HDMI port

10. USB 2.0 portok (4 db)
11. Hálózati port
12. Szervizcímke
13. Bővítőkártya foglalatok
14. Tápellátás port
15. Tápegység diagnosztika gomb
16. Tápegység jelzőfény
17. Lakatgyűrűk
18. Biztonsági kábel foglatala